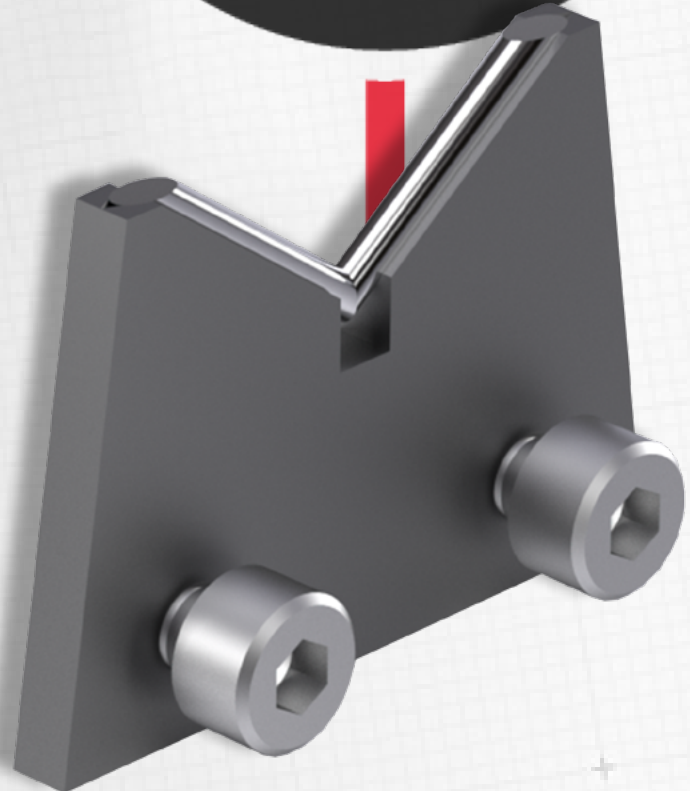
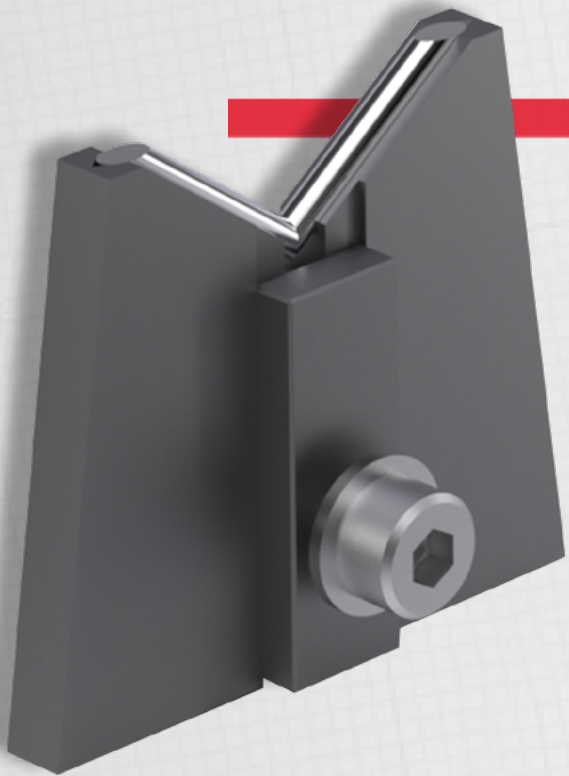


TISCHMESSGERÄTE

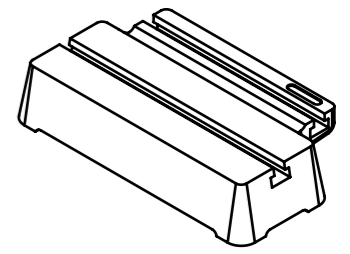


Wir messen uns an Ihren Aufgaben.

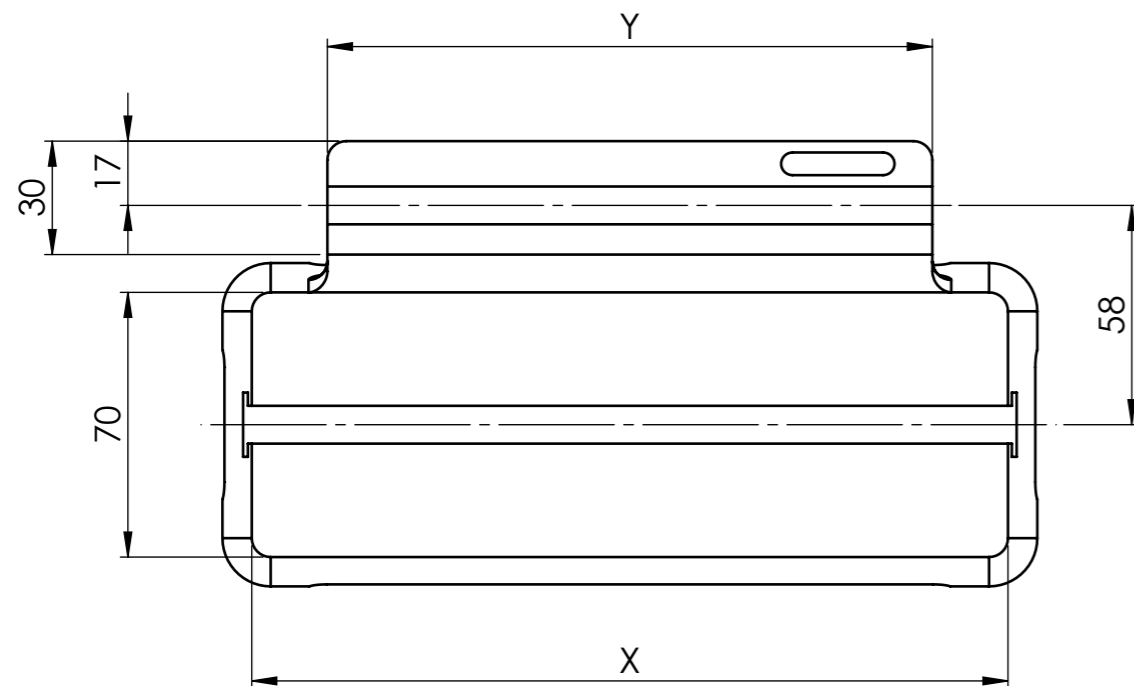
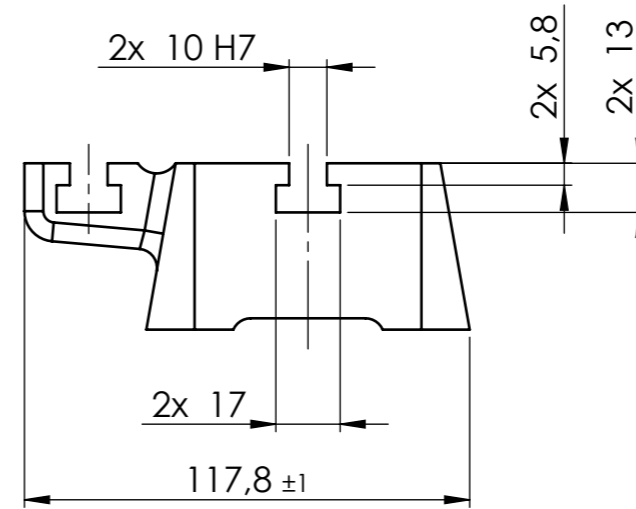
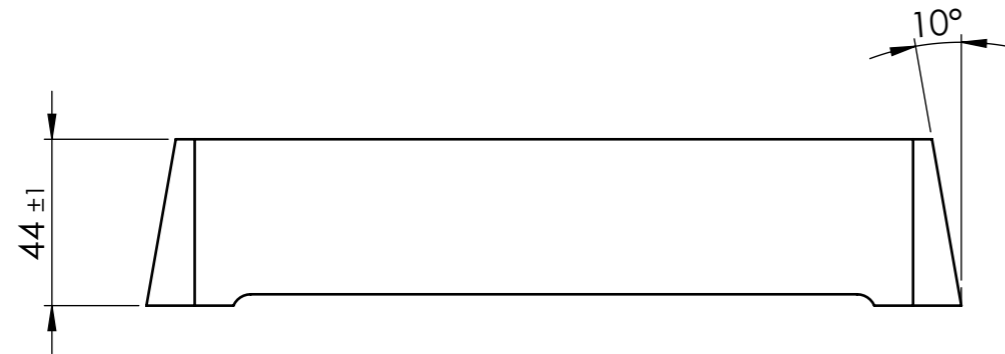


INHALTSVERZEICHNIS

1. Aufspanntische, Systemnut 10H7	
1.1 AT 200, AT 350, AT 500	2
2. Aufnahmewinkel	
2.1 AW 200-A	3
2.2 AWV 201	4
2.3 AWV 202-L	5
2.4 AWV 202-R	6
3. Auflageprismen	
3.1 APH 215-R, Hartmetall	7
3.2 HMA 220-R, Hartmetall	8
3.3 HMA 221-R, Hartmetall	9
3.4 HMA 241-R, Hartmetall	10
3.5 APHV 216-R, Hartmetall	12
3.6 HMAV 221-R.L	13
3.7 HMAV 221-R.R	14
3.8 HMAV 241-R.L	15
3.9 HMAV 241-R.R	16
4. Anschlag	
4.1 AE 230	17
4.2 AE 230-B	18
5. Aufspanntisch, Systemnut 12H7	
5.1 AT 700	19



M 1:5

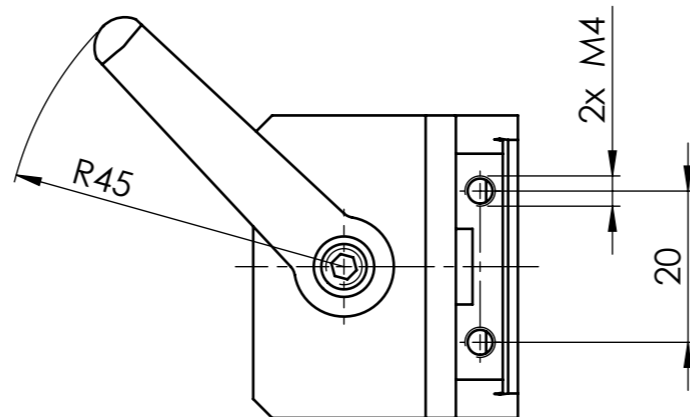
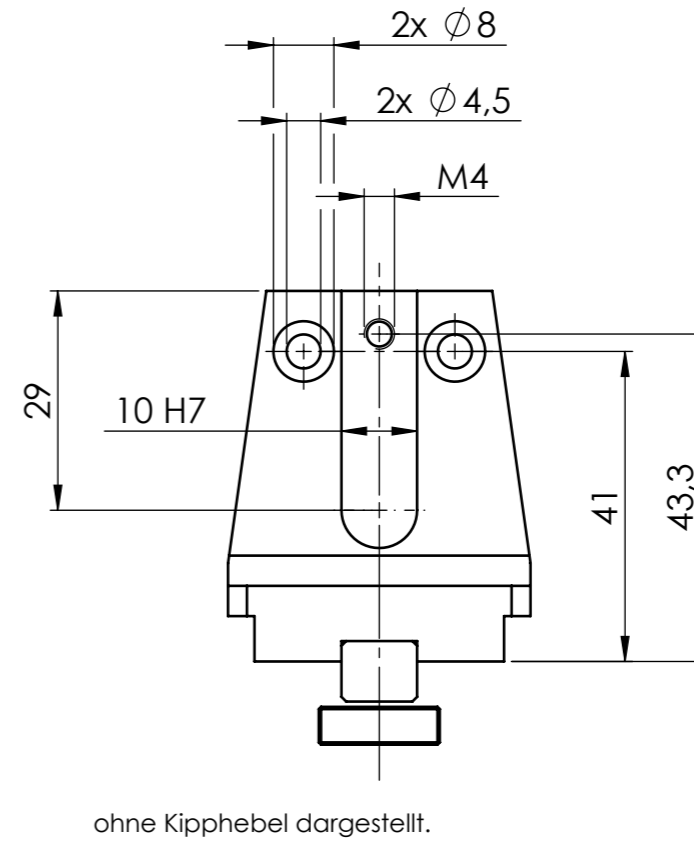
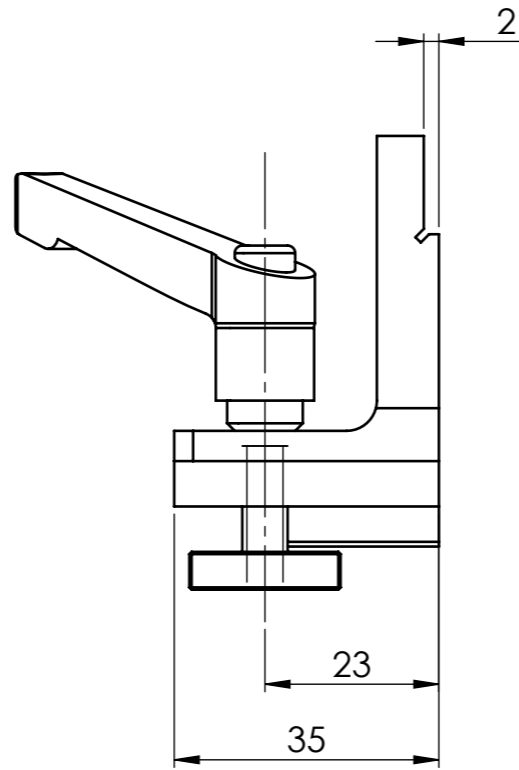
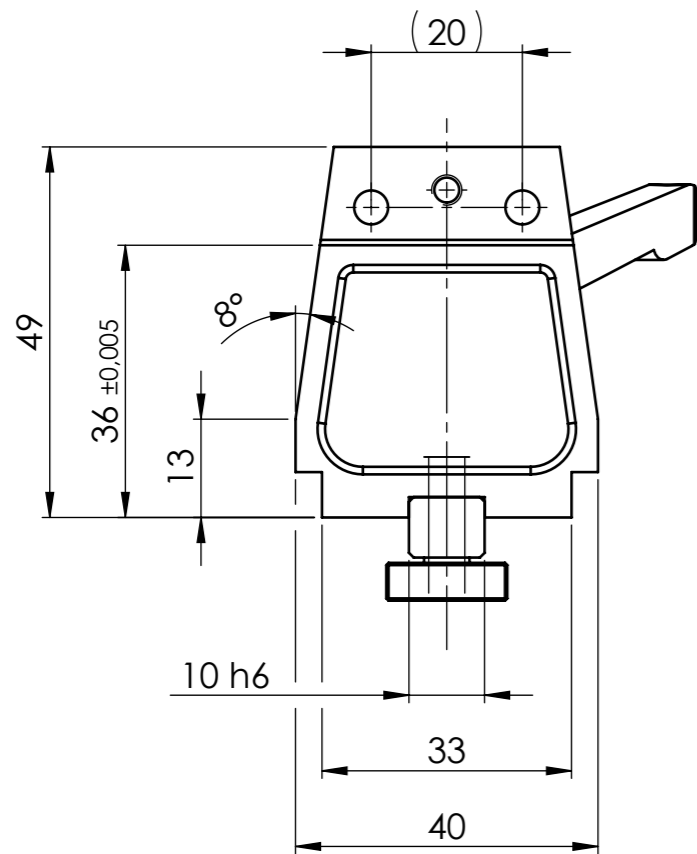
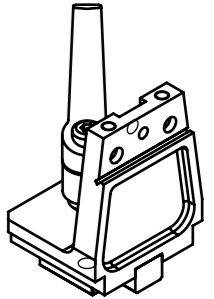


Artikelnummer / Ref.-No.			
Ausführung / versions			
Typ / Typ	"X"	"Y"	Kurzbezeichnung
	200	160	AT 200 20 0110 1020
	350	215	AT 350 20 0110 1035
	500	365	AT 500 20 0110 1050

[CAD-Modell abrufen](#) [Im Webshop anzeigen](#)

KSM-PREISSER Konstruktion Software Messtechnik Maßeinheit: mm Werkstückkanten DIN ISO 13715	Benennung:		Aufspanntische AT 200, AT 350, AT 500	
	Artikel:			
Tolerierung ISO 286-1		Zeichnungsnummer:		DIN A3
Allgemeintoleranz		von:		Blatt:
DIN ISO 2768 - mK	Oberfläche	-		1
	DIN ISO 1302	Maßstab: 1:2		Status: 11.12.2016 - M. Preißer

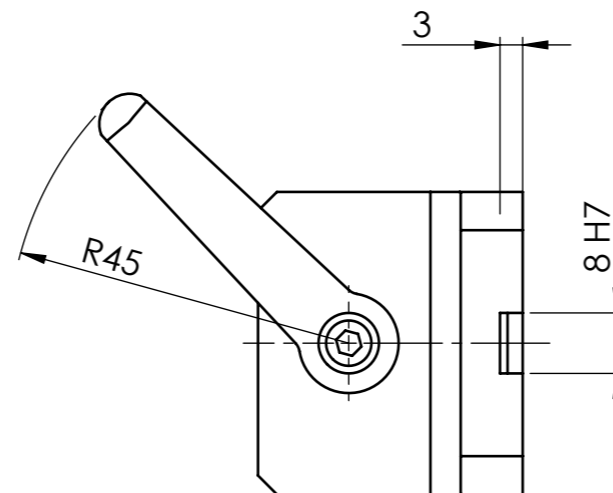
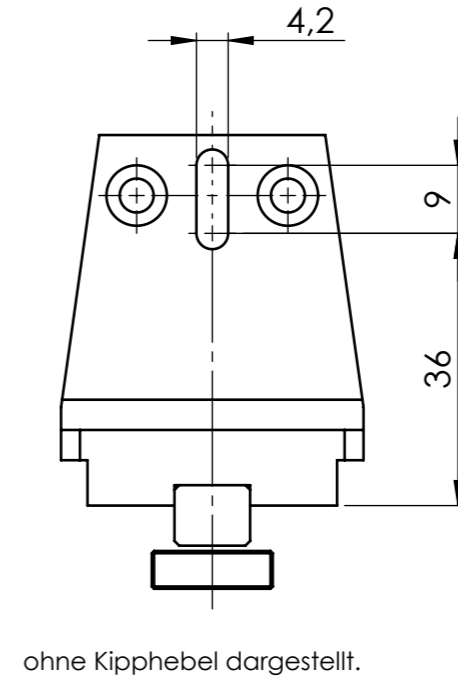
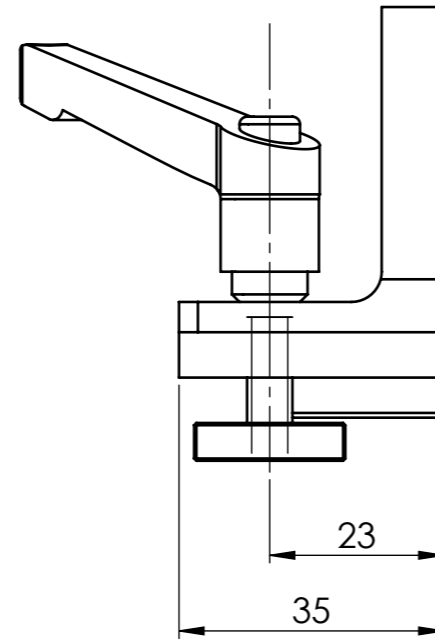
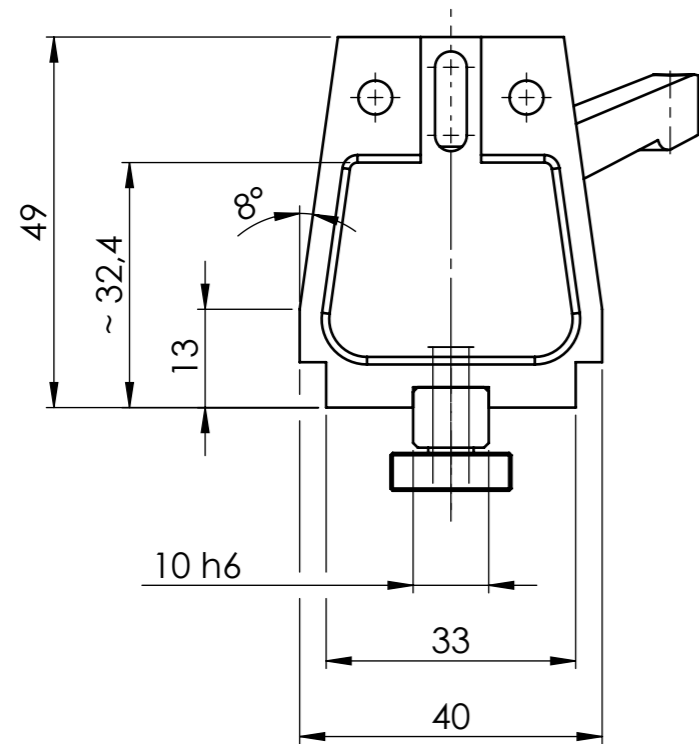
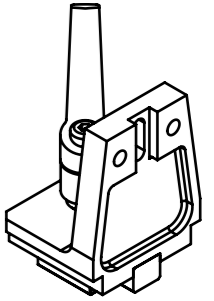
M 1:2



[CAD-Modell abrufen](#) [Im Webshop anzeigen](#)

KSM-PREISSER Konstruktion Software Messtechnik		Benennung: Aufnahmewinkel AW 200 mit Auflage	
Maßeinheit: mm Werkstückkanten DIN ISO 13715		Artikel: 20 0120 1101	Memo: AW 200-A
Tolerierung ISO 286-1 Allgmeintoleranz DIN ISO 2768 - mK		Zeichnungsnummer: - - -	DIN A3 Blatt: 1 von: 1
Oberfläche DIN ISO 1302		Maßstab: 1:1	Status: 24.09.2014 - M. Preißer

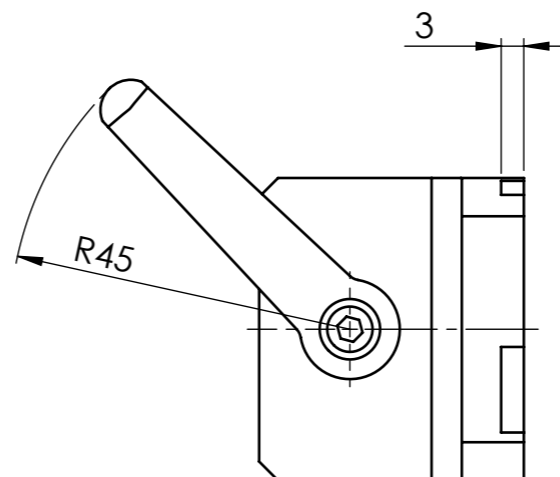
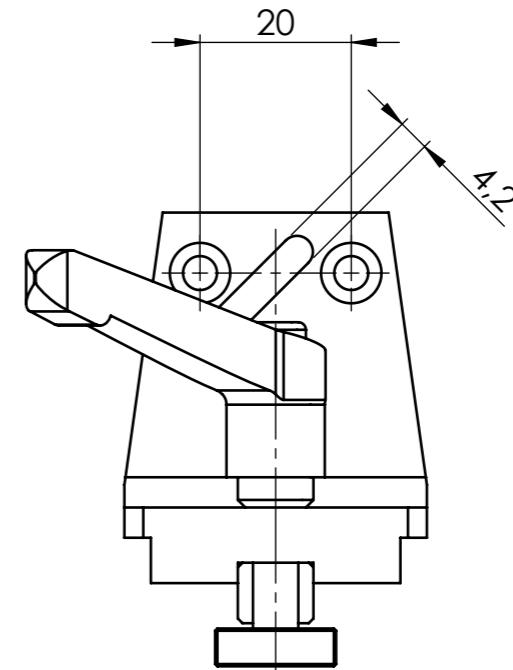
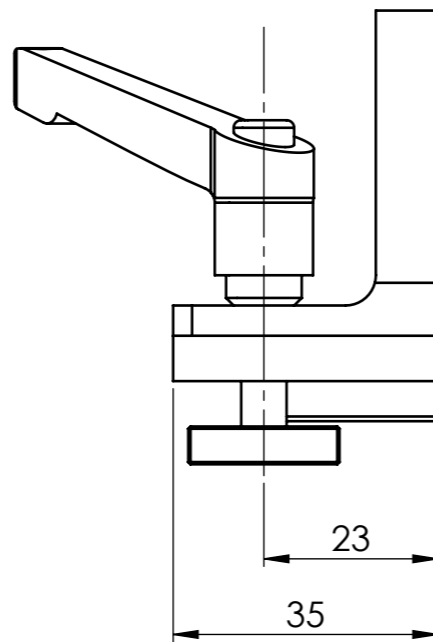
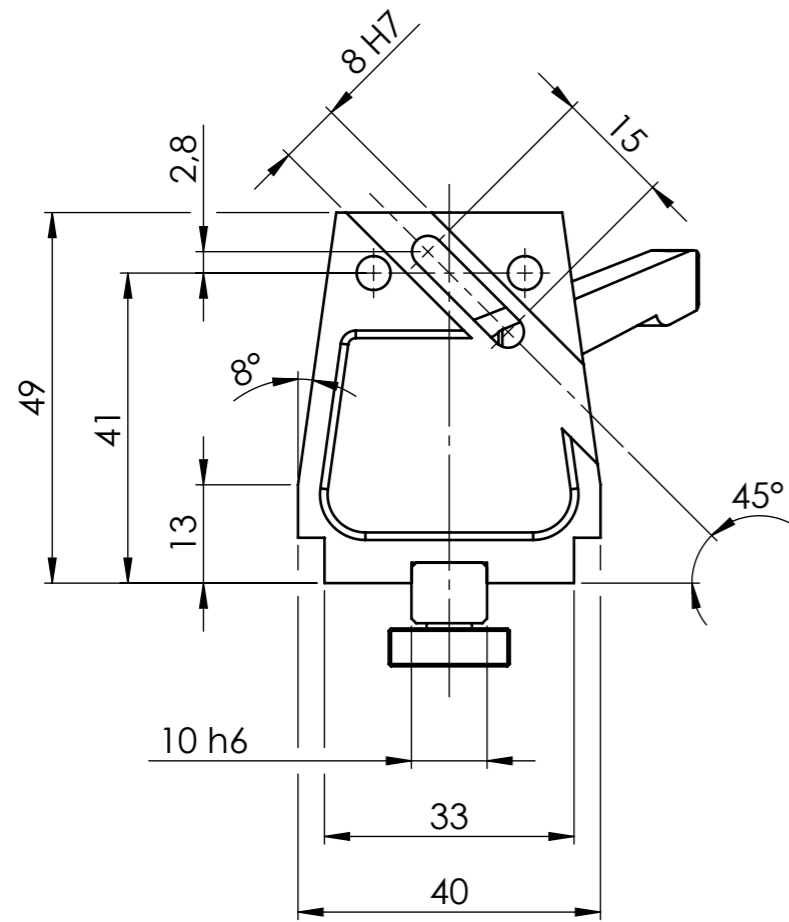
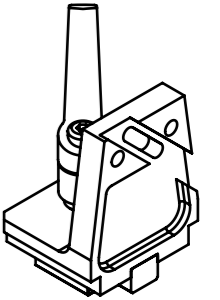
M 1:2



[CAD-Modell abrufen](#) [Im Webshop anzeigen](#)

KSM-PREISSER <small>Konstruktion Software Messtechnik</small>		Benennung:	
Maßeinheit: mm Werkstückkanten DIN ISO 13715		Aufnahmewinkel verstellbar, AWV 201	
Tolerierung ISO 286-1 Allgemeintoleranz DIN ISO 2768 - mK		Artikel: 20 0120 1102	Memo: AWV 201
Oberfläche DIN ISO 1302		Zeichnungsnummer:	DIN A3 Blatt: 1 von: 1
		Maßstab: 1:1	Status: 07.01.2015 - M. Preißer

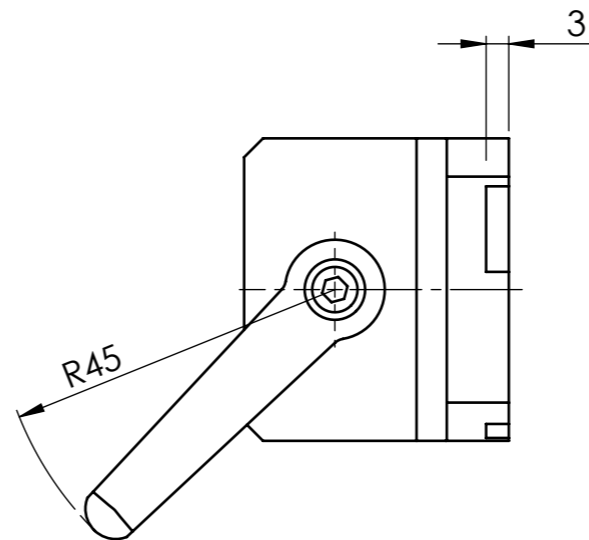
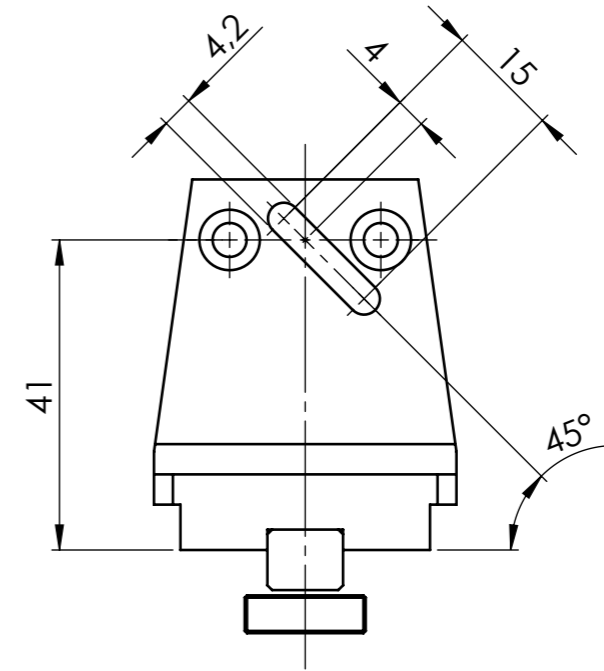
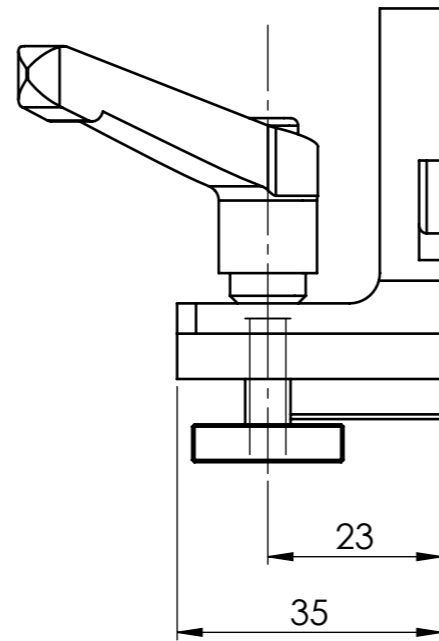
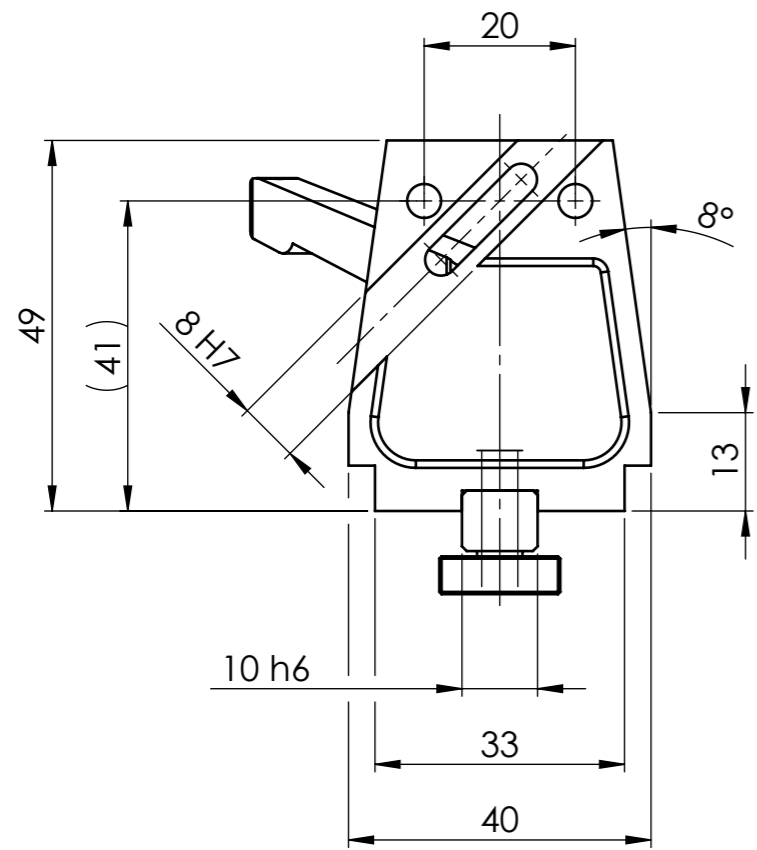
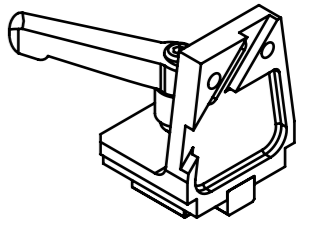
M 1:2



[CAD-Modell abrufen](#) [Im Webshop anzeigen](#)

KSM-PREISSER Konstruktion Software Messtechnik		Benennung:	
Maßeinheit: mm Werkstückkanten DIN ISO 13715		Aufnahmewinkel verstellbar, AWV 202 links	
Tolerierung ISO 286-1 Allgemeintoleranz DIN ISO 2768 - mK		Artikel: 20 0120 3101 Zeichnungsnummer:	Memo: AWV 202-L DIN A3 Blatt: 1 von: 1
Oberfläche DIN ISO 1302		Maßstab: 1:1 Status: 24.09.2014 - M. Preißer	

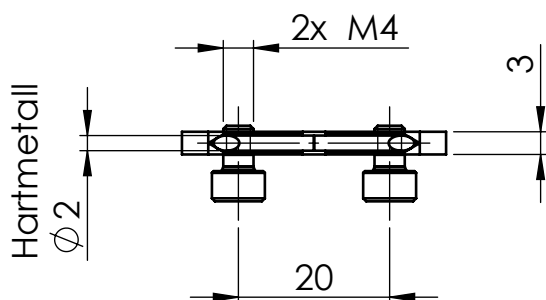
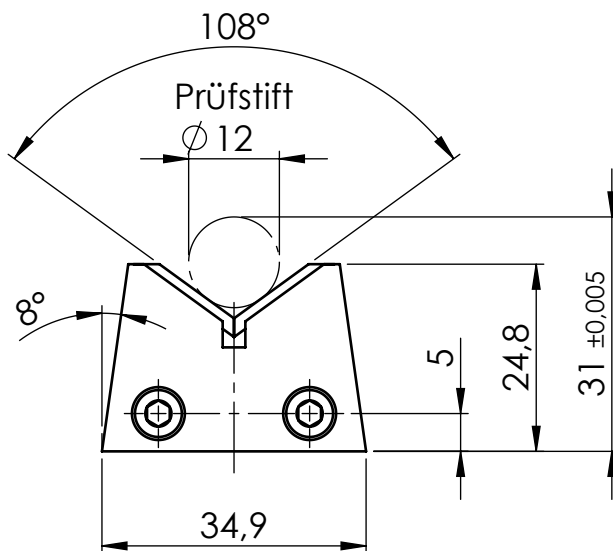
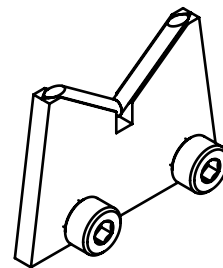
M 1:2



[CAD-Modell abrufen](#) [Im Webshop anzeigen](#)

KSM-PREISSER Konstruktion Software Messtechnik		Benennung: <h3>Aufnahmewinkel</h3> verstellbar, AWV 202 rechts	
Maßeinheit: mm Werkstückkanten DIN ISO 13715		Artikel: 20 0120 3102 Memo: AWV 202-R	
Tolerierung ISO 286-1 Allgmeintoleranz Oberfläche DIN ISO 2768 - mK DIN ISO 1302		Zeichnungsnummer: DIN A3 Blatt: - - - 1	
Maßstab: 1:1 Status: 07.01.2015 - D. Preißer		von: 1	

M 1:1



[CAD-Modell abrufen](#)

[Im Webshop anzeigen](#)

Schutzvermerk DIN ISO 16016 beachten / referred to protection notices ISO 16016.
www.ksm-preisser.de - konstruktion@ksm-preisser.de - Telefon: +49 (0)7574/94990-00 Telefax: +49 (0)7574/94990-01

KSM-PREISSER Konstruktion Software Messtechnik		Benennung:	
Maßeinheit: mm Werkstückkanten DIN ISO 13715		Auflageprisma APH 215 mit Rundstab	
Tolerierung ISO 286-1 Allgemeintoleranz DIN ISO 2768 - mK		Artikel: 20 0125 0101	Memo: APH 215-R
Oberfläche DIN ISO 1302		Zeichnungsnummer:	
		- - -	
		Maßstab: 1:1	Status: 17.10.2014 - M. Preißer
		Blatt:	1
		von:	1

A

B

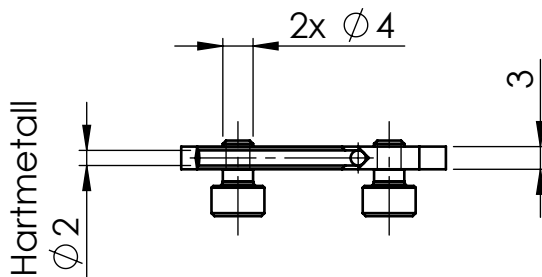
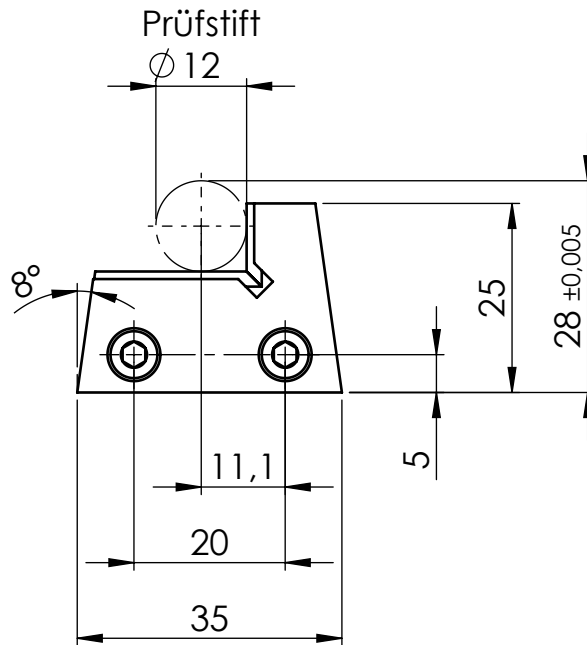
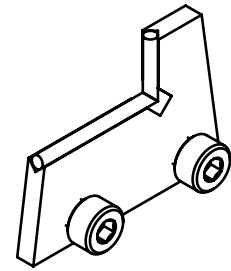
C

D

E

F

M 1:1



[CAD-Modell abrufen](#)

[Im Webshop anzeigen](#)

Schutzvermerk DIN ISO 16016 beachten / referred to protection notices ISO 16016.
www.ksm-preisser.de - konstruktion@ksm-preisser.de - Telefon: +49 (0)7574/94990-00 Telefax: +49 (0)7574/94990-01

KSM-PREISSER Konstruktion Software Messtechnik		Benennung:	
Maßeinheit: mm Werkstückkanten DIN ISO 13715		<h2>Auflageprisma</h2> <h3>HMA 220 mit Rundstab</h3>	
Tolerierung ISO 286-1 Allgemeintoleranz DIN ISO 2768 - mK		Artikel: 20 0125 0201	Memo: HMA 220-R
Oberfläche DIN ISO 1302		Zeichnungsnummer: DIN A4	
		Maßstab: 1:1	Status: 18.10.2014 - M. Preißer
		Blatt: 1 von: 1	

A

B

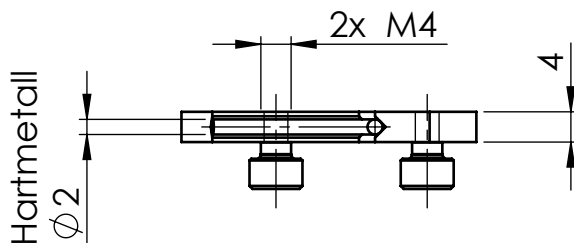
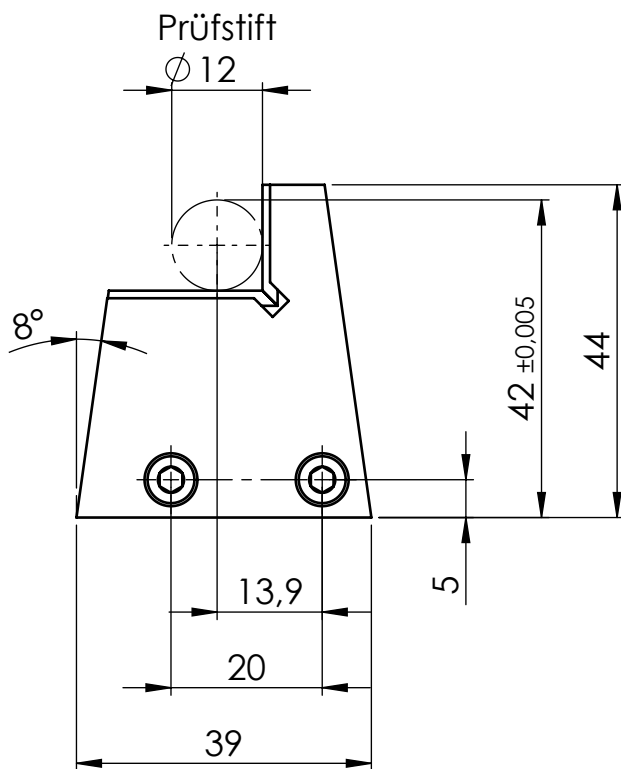
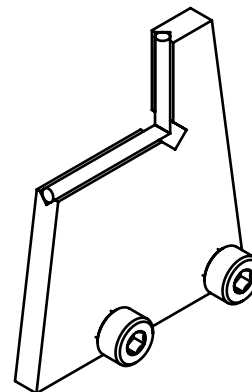
C

D

E

F

M 1:1



[CAD-Modell abrufen](#)

[Im Webshop anzeigen](#)

Schutzvermerk DIN ISO 16016 beachten / referred to protection notices ISO 16016.
www.ksm-preisser.de - konstruktion@ksm-preisser.de - Telefon: +49 (0)7574/94990-00 Telefax: +49 (0)7574/94990-01

KSM-PREISSER Konstruktion <i>Software</i> Messtechnik		Benennung:	
Maßeinheit: mm Werkstückkanten DIN ISO 13715		<h1>Auflageprisma</h1> <h2>HMA 221 mit Rundstab</h2>	
Tolerierung ISO 286-1 Allgemeintoleranz DIN ISO 2768 - mK		Artikel: 20 0125 0301	Memo: HMA 221-R
Oberfläche DIN ISO 1302		Zeichnungsnummer: DIN A4	
		- - -	
		Maßstab: 1:1	Status: 18.10.2014 - M. Preißer
		Blatt: 1	von: 1

A

B

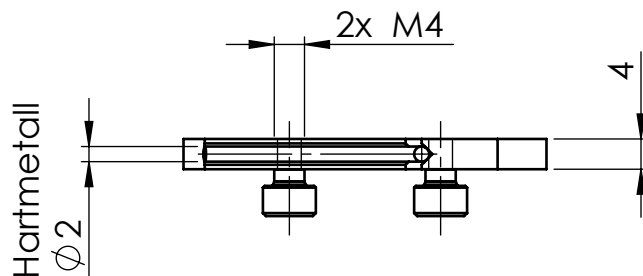
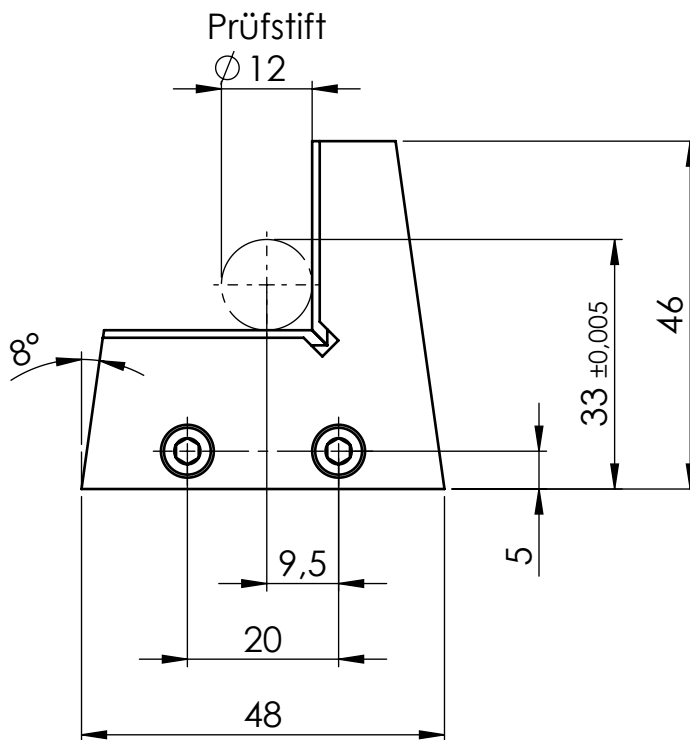
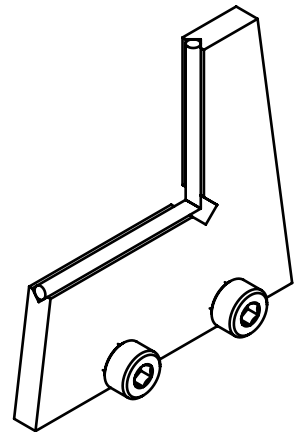
C

D

E

F

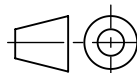
M 1:1


[CAD-Modell abrufen](#)
[Im Webshop anzeigen](#)

Schutzvermerk DIN ISO 16016 beachten / referred to protection notices ISO 16016.
www.ksm-preisser.de - konstruktion@ksm-preisser.de - Telefon: +49 (0)7574/94990-00 Telefax: +49 (0)7574/94990-01

KSM-PREISSER
Konstruktion *Software* Messtechnik

Maßeinheit: mm
Werkstückkanten
DIN ISO 13715



Tolerierung ISO 286-1
Allgemeintoleranz
DIN ISO
2768 - mK
Oberfläche
DIN ISO
1302

Benennung:

Auflageprisma
HMA 241 mit Rundstab

Artikel: 20 0125 0401

Memo: HMA 241-R

Zeichnungsnummer:

DIN A4

Blatt:

1

von:

1

Maßstab: 1:1

Status: 18.10.2014 - M. Preißer

A

B

C

D

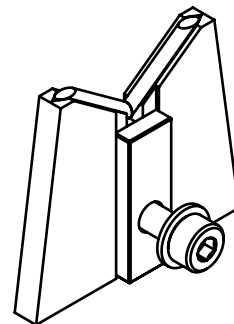
E

F

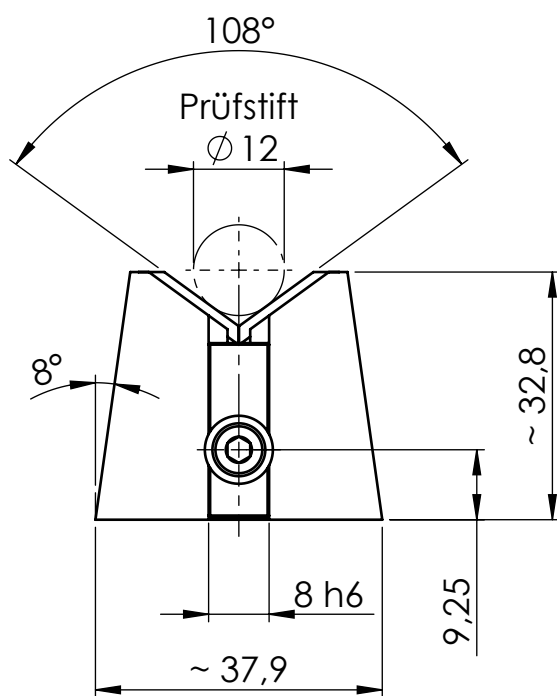
A

M 1:1

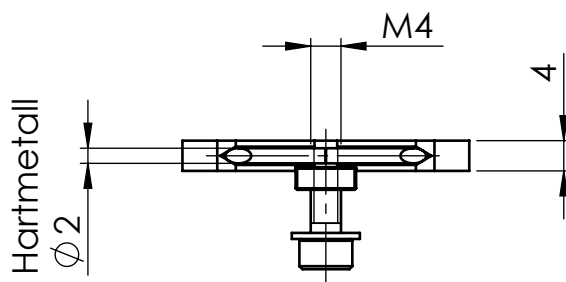
B



C



D



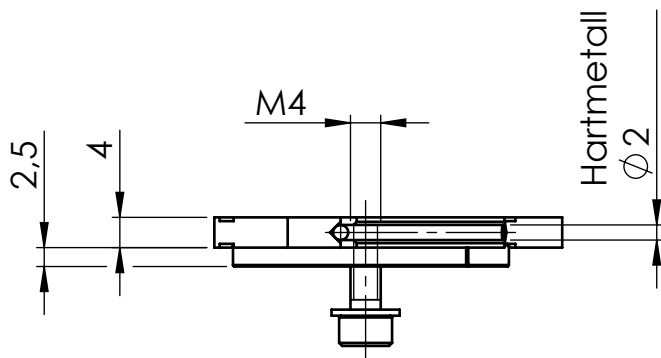
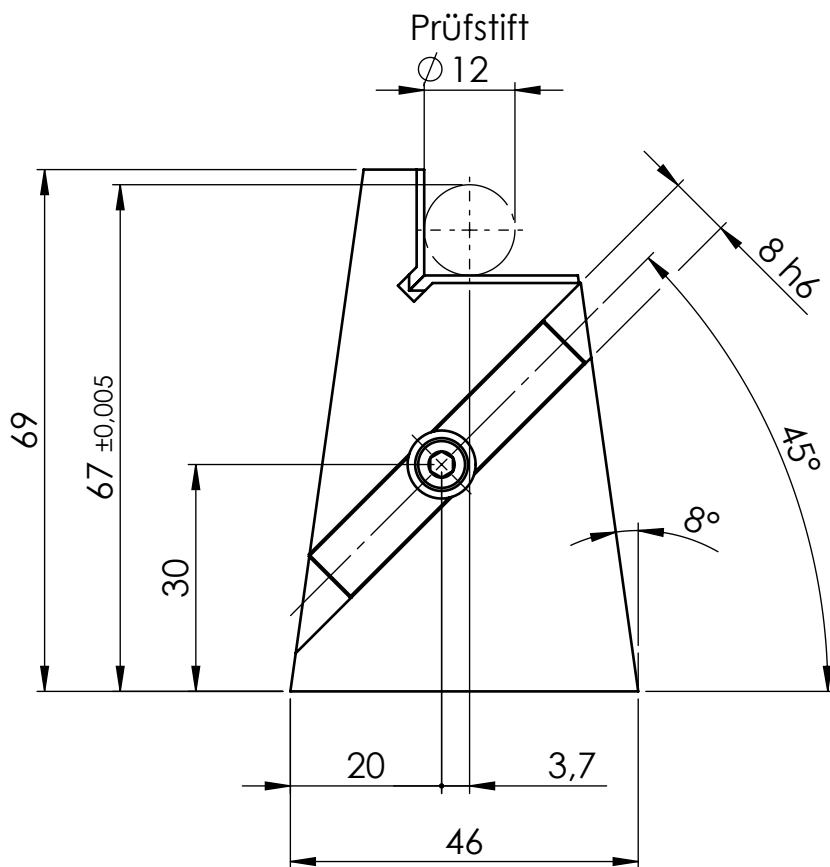
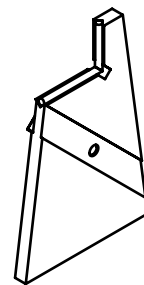
E

[CAD-Modell abrufen](#)
[Im Webshop anzeigen](#)

F

KSM-PREISSER Konstruktion Software Messtechnik		Benennung:	
Maßeinheit: mm Werkstückkanten DIN ISO 13715		Auflageprisma verstellbar, APHV 216 mit Rundstab	
Tolerierung ISO 286-1 Allgemeintoleranz DIN ISO 2768 - mK		Artikel: 20 0125 1101	Memo: APHV 216-R
Oberfläche DIN ISO 1302		Zeichnungsnummer:	DIN A4
		Maßstab: 1:1	Status: 04.10.2014 - M. Preißer
			Blatt: 1 von: 1

M 1:2



[CAD-Modell abrufen](#)

[Im Webshop anzeigen](#)

Schutzvermerk DIN ISO 16016 beachten / referred to protection notices ISO 16016.
www.ksm-preisser.de - konstruktion@ksm-preisser.de - Telefon: +49 (0)7574/94990-00 Telefax: +49 (0)7574/94990-01

KSM-PREISSER Konstruktion Software Messtechnik		Benennung: <h3>Auflageprisma</h3> verstellbar, HMAV 221 mit Rundstab, links	
Maßeinheit: mm Werkstückkanten DIN ISO 13715		Artikel: 20 0125 1301 Zeichnungsnummer:	
Tolerierung ISO 286-1 Allgemeintoleranz DIN ISO 2768 - mK		Memo: HMAV 221-R.L DIN A4 Blatt: 1 von: 1	
Oberfläche DIN ISO 1302		Status: 20.10.2014 - M. Preißer	

A

B

C

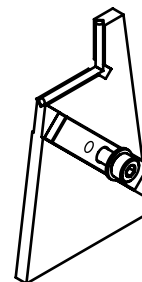
D

E

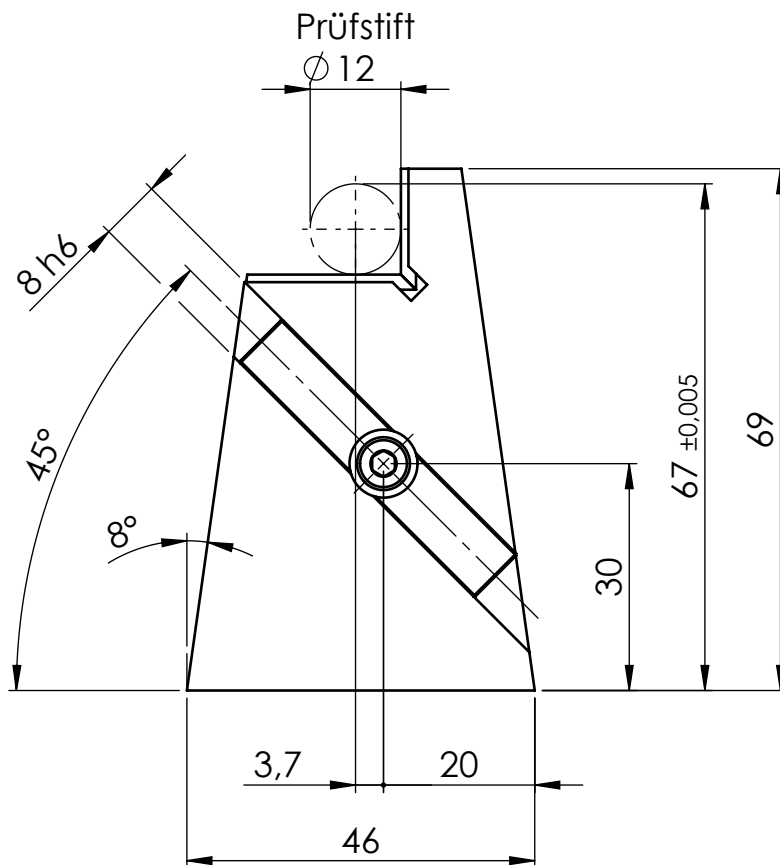
F

A

M 1:2



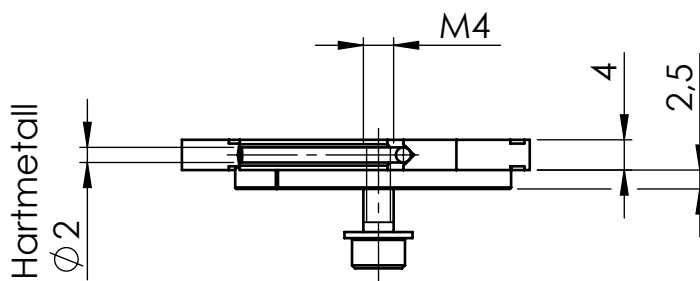
B



C

D

E



F

[CAD-Modell abrufen](#)

[Im Webshop anzeigen](#)

Schutzvermerk DIN ISO 16016 beachten / referred to protection notices ISO 16016.
www.ksm-preisser.de - konstruktion@ksm-preisser.de - Telefon: +49 (0)7574/94990-00 Telefax: +49 (0)7574/94990-01

KSM-PREISSER Konstruktion <i>Software</i> Messtechnik		Benennung: <h3>Auflageprisma</h3> verstellbar, HMAV 221 mit Rundstab, rechts	
Maßeinheit: mm Werkstückkanten DIN ISO 13715		Artikel: 20 0125 1302 Memo: HMAV 221-R.R	
Tolerierung ISO 286-1 Allgemeintoleranz DIN ISO 2768 - mK		Zeichnungsnummer: --- Status: 20.10.2014 - M. Preißer	
Oberfläche DIN ISO 1302		DIN A4	Blatt: 1 von: 1

A

M 1:2

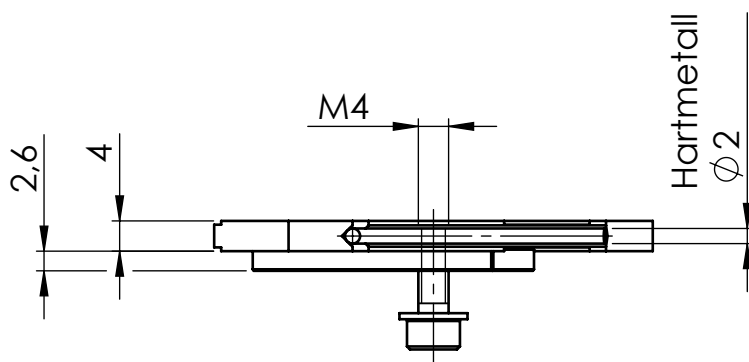
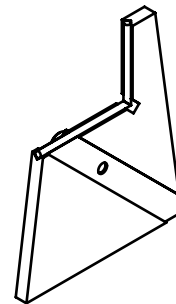
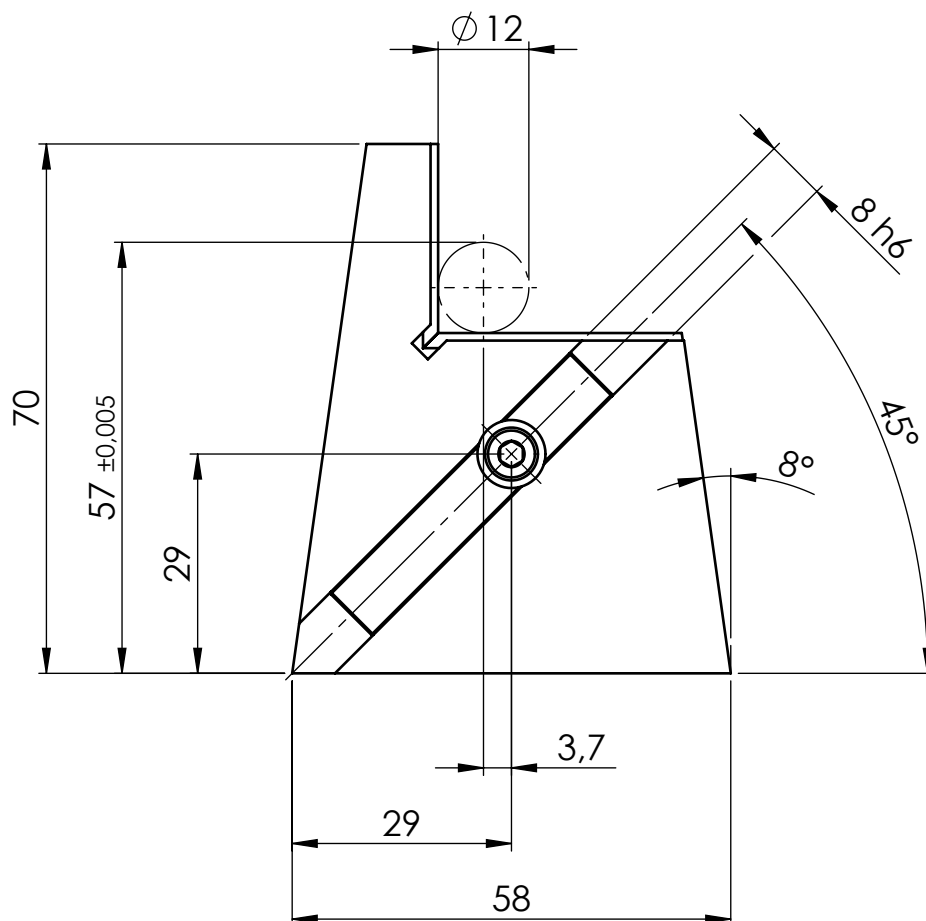
B

C

D

E

F

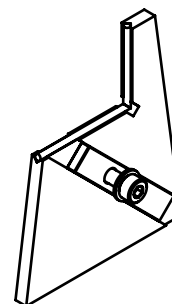

[CAD-Modell abrufen](#)
[Im Webshop anzeigen](#)

Schutzvermerk DIN ISO 16016 beachten / referred to protection notices ISO 16016.
www.ksm-preisser.de - konstruktion@ksm-preisser.de - Telefon: +49 (0)7574/94990-00 Telefax: +49 (0)7574/94990-01

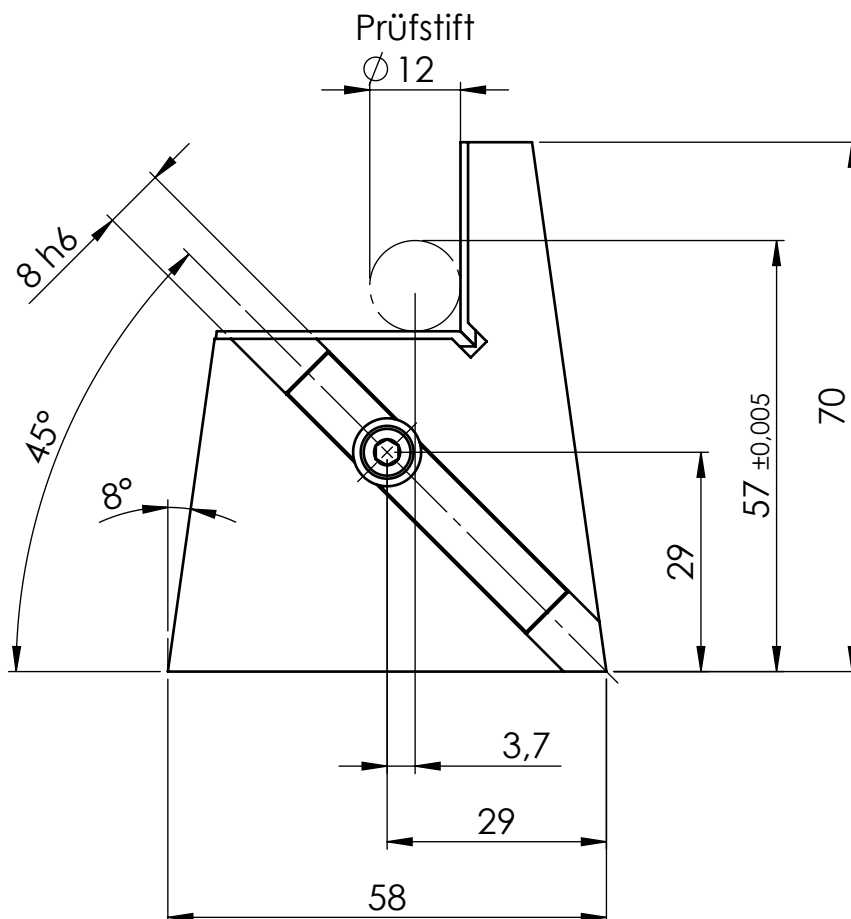
KSM-PREISSER Konstruktion Software Messtechnik		Benennung:	
Maßeinheit: mm Werkstückkanten DIN ISO 13715		Auflageprisma verstellbar, HMAV 241 mit Rundstab, links	
Tolerierung ISO 286-1 Allgemeintoleranz DIN ISO 2768 - mK		Artikel: 20 0125 1401	Memo: HMAV 241-R.L
Oberfläche DIN ISO 1302		Zeichnungsnummer:	DIN A4
		Maßstab: 1:1	Blatt: 1 von: 1
		Status: 20.10.2014 - M. Preißer	

A

M 1:2



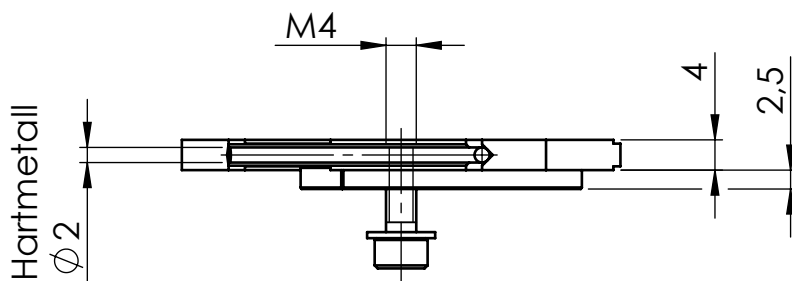
B



C

D

E



[CAD-Modell abrufen](#)

[Im Webshop anzeigen](#)

Schutzvermerk DIN ISO 16016 beachten / referred to protection notices ISO 16016.
www.ksm-preisser.de - konstruktion@ksm-preisser.de - Telefon: +49 (0)7574/94990-00 Telefax: +49 (0)7574/94990-01

F

KSM-PREISSER Konstruktion <i>Software</i> Messtechnik		Benennung:	
Maßeinheit: mm Werkstückkanten DIN ISO 13715		<h1>Auflageprisma</h1> verstellbar, HMAV 241 mit Rundstab, rechts	
Tolerierung ISO 286-1 Allgemeintoleranz DIN ISO 2768 - mK		Artikel: 20 0125 1402	Memo: HMAV 241-R.R
Oberfläche DIN ISO 1302		Zeichnungsnummer:	DIN A4
		Maßstab: 1:1	Status: 20.10.2014 - M. Preißer
			Blatt: 1 von: 1

A

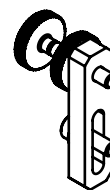
B

C

D

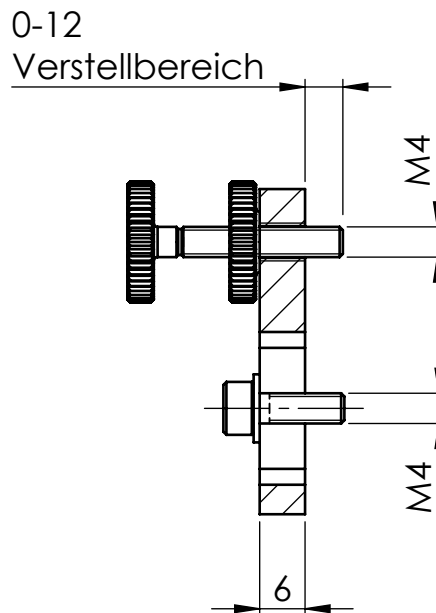
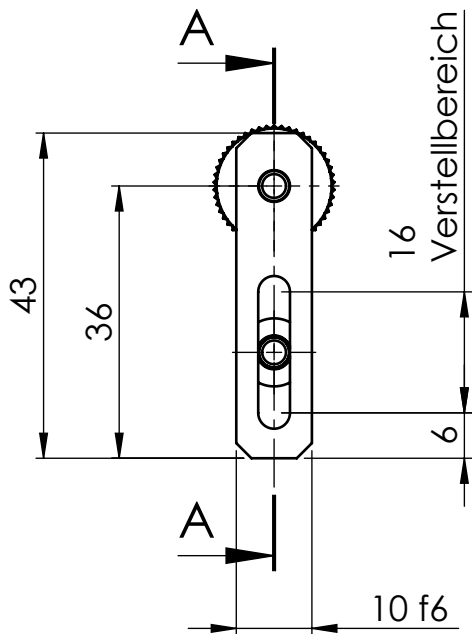
E

F



M 1:2

SCHNITT A-A



[CAD-Modell abrufen](#)

[Im Webshop anzeigen](#)

Schutzvermerk DIN ISO 16016 beachten / referred to protection notices ISO 16016.
 www.ksm-preisser.de - konstruktion@ksm-preisser.de - Telefon: +49 (0)7574/94990-00 - Telefax: +49 (0)7574/94990-01

KSM-PREISSER Konstruktion <i>Software</i> Messtechnik		Benennung:	
Maßeinheit: mm Werkstückkanten DIN ISO 13715		<h2>Anschlag AE 230</h2>	
Tolerierung ISO 286-1 Allgemeintoleranz DIN ISO 2768 - mK		Artikel: 20 0127 0101	Memo: AE 230
Oberfläche DIN ISO 1302		Zeichnungsnummer: DIN A4	
		- - -	
		Maßstab: 1:1	Status: 17.10.2014 - M. Preißer
		Blatt: 1 von: 1	

A

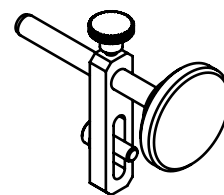
B

C

D

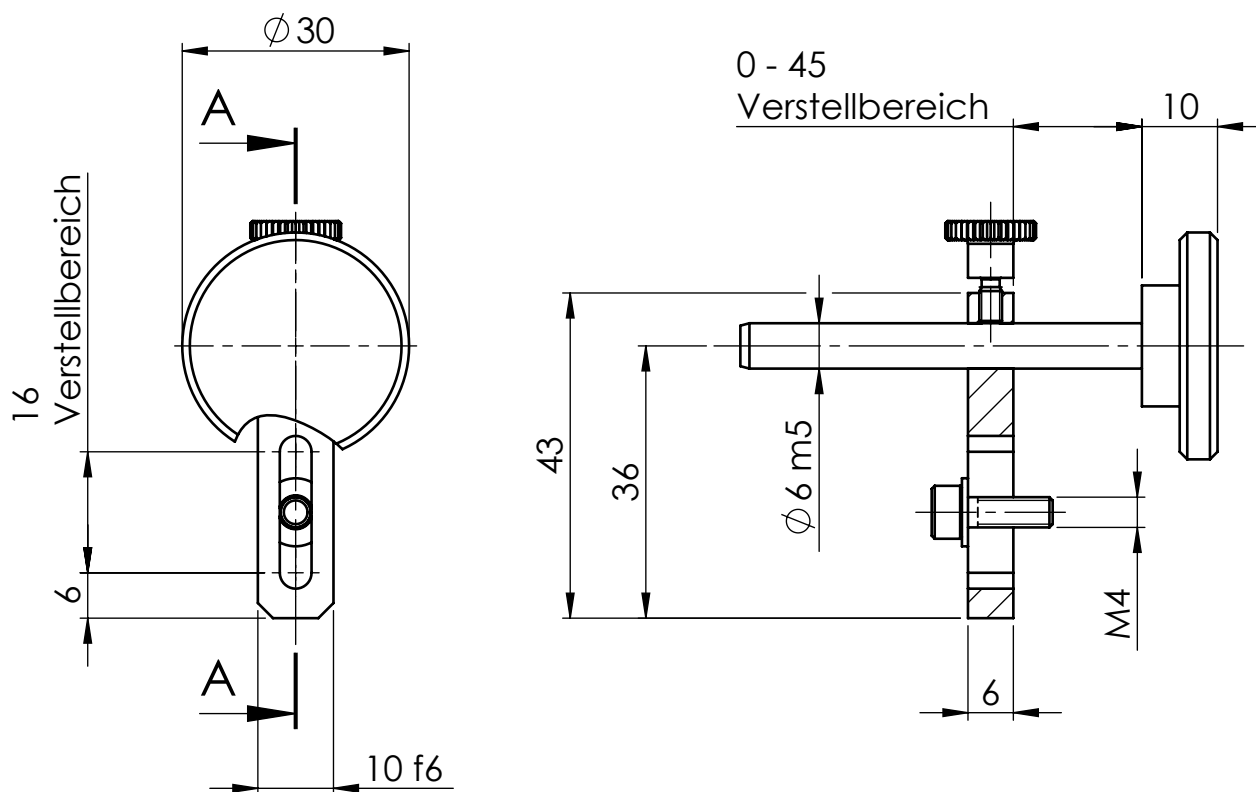
E

F



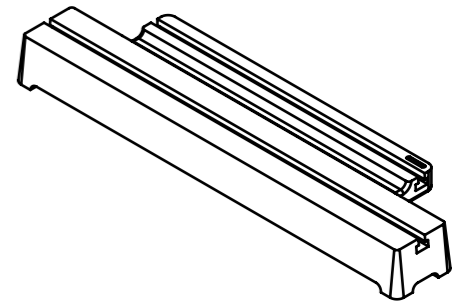
M 1:2

SCHNITT A-A

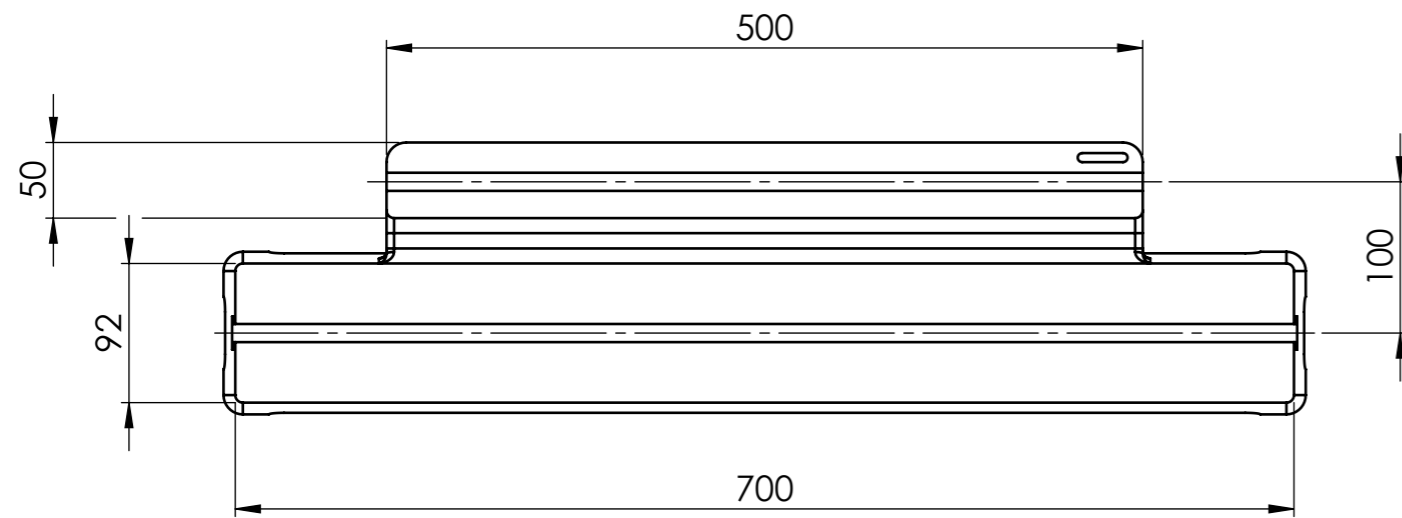
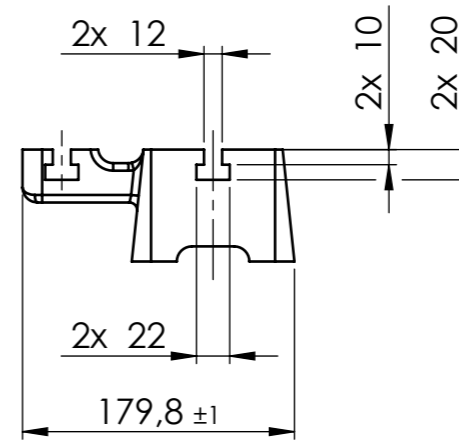
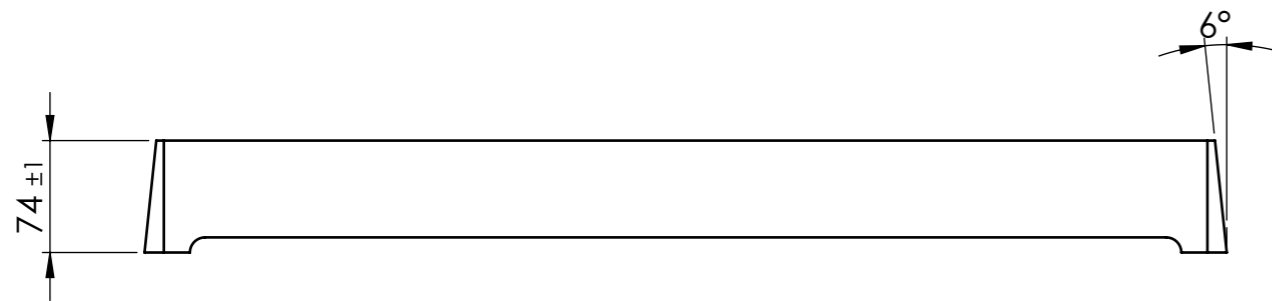

[CAD-Modell abrufen](#)
[Im Webshop anzeigen](#)

Schutzvermerk DIN ISO 16016 beachten / referred to protection notices ISO 16016.
www.ksm-preisser.de - Telefon: +49 (0)7574/94990-00 - Telefax: +49 (0)7574/94990-01

KSM-PREISSER Konstruktion Software Messtechnik		Benennung:	
Maßeinheit: mm Werkstückkanten DIN ISO 13715		Anschlag AE 230-B	
Tolerierung ISO 286-1 Allgemeintoleranz DIN ISO 2768 - mK		Artikel: 20 0127 0102	Memo: AE 230-B
Oberfläche DIN ISO 1302		Zeichnungsnummer:	DIN A4
		Maßstab: 1:1	Status: 17.10.2014 - M. Preißer
			Blatt: 1 von: 1

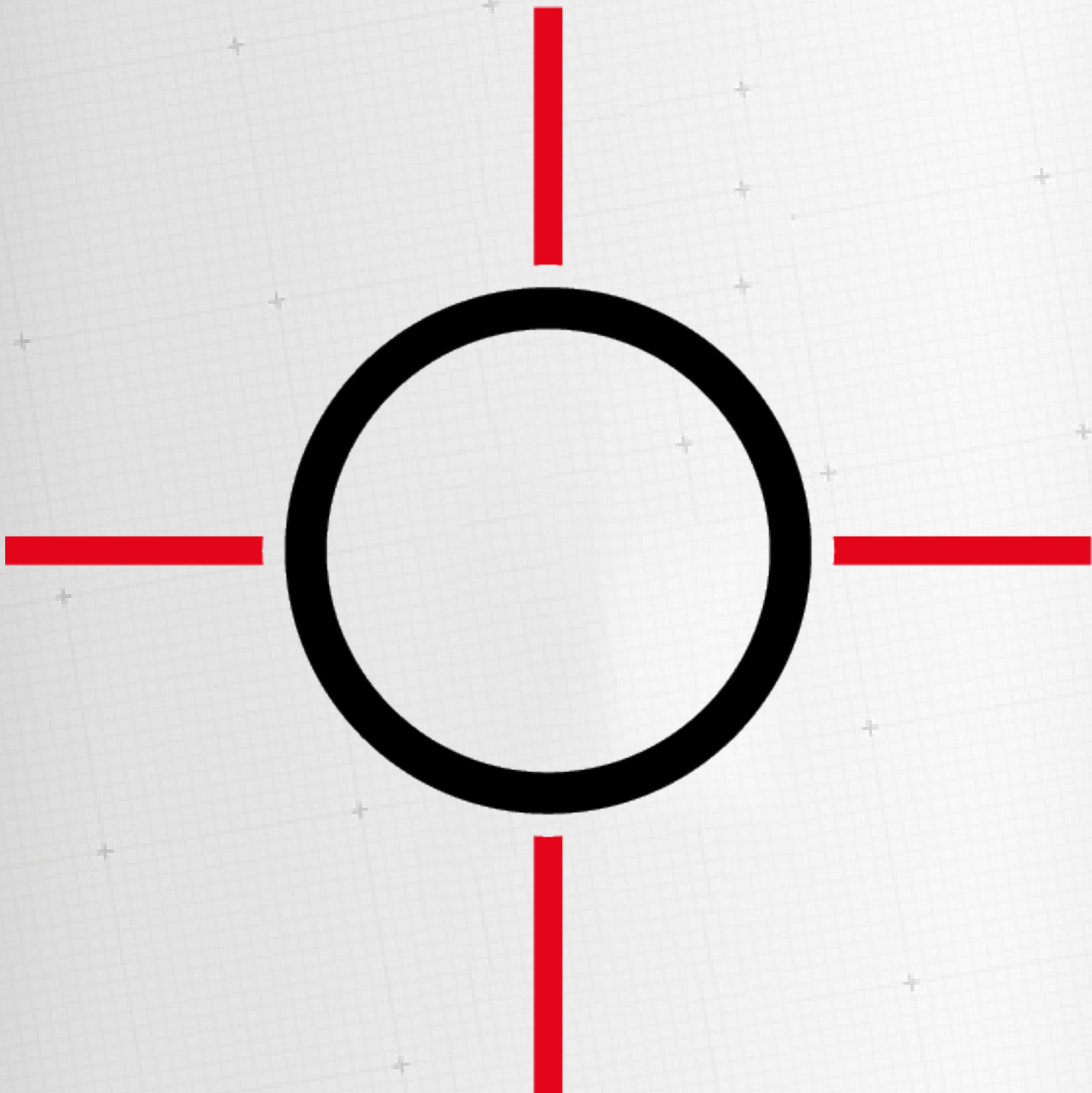


M 1:10



[CAD-Modell abrufen](#) [Im Webshop anzeigen](#)

KSM-PREISSER <small>Konstruktion Software Messtechnik</small>		Benennung:	
Maßeinheit: mm Werkstückkanten DIN ISO 13715		Aufspanntisch AT 700	
Tolerierung ISO 286-1 Allgemeintoleranz DIN ISO 2768 - mK		Artikel: 20 0110 1270	Memo: AT 700
Oberfläche DIN ISO 1302		Zeichnungsnummer:	
		- - -	
		Maßstab: 1:5	Status: 20.10.2014 - M. Preißer
		Blatt: 1 von: 1	



KSM-PREISSER
Diethardt Preißer
Reutlinger Straße 27
D - 72501 Gammertingen
www.ksm-preisser.de
verkauf@ksm-preisser.de
07574 - 94990 04

Wir messen uns an Ihren Aufgaben.

Auflage 05/17